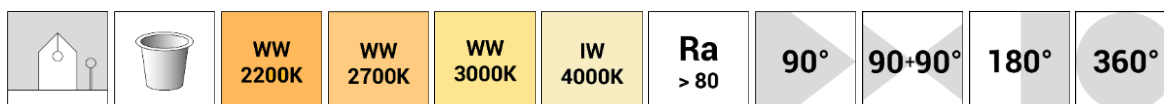




DESCRIZIONE

Colonnina LED da esterno in IP65 studiata per illuminare aree verdi, vialetti, giardini, aiuole, parchi. Crea un gradevole effetto con un ottimo livello di illuminamento senza abbagliare.



CARATTERISTICHE TECNICHE

Potenza nominale:

4.GR60.090.xxx.230	230Vac	4W
4.GR60.d90.xxx.230	230Vac	4W
4.GR60.180.xxx.230	230Vac	4W
4.GR60.360.xxx.230	230Vac	4W

Flusso:

2200K	290 lm
2700K	320 lm
3000K	343 lm
4000K	355 lm

Temperatura colore disponibile:

Bianco caldo	822	2200K
Bianco caldo	827	2700K
Bianco caldo	830	3000K
Bianco neutro	840	4000K

Corpo proiettore:

Acciaio Inox 304

Finitura:

Acciaio satinato

Terminali:

Filo

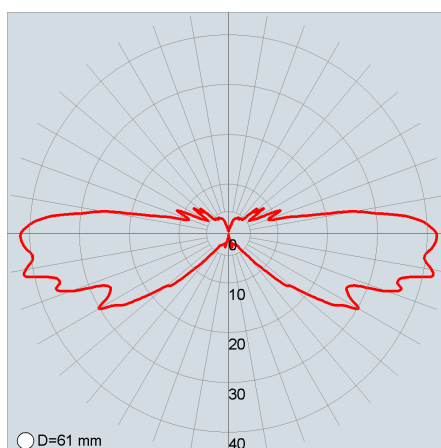
Altre caratteristiche:

Classe di isolamento II
EN 62471:2009 esente da rischi

Disponibile su richiesta 5000K,6500K
Disponibile su richiesta nelle versioni 12/24 Vdc 350mA

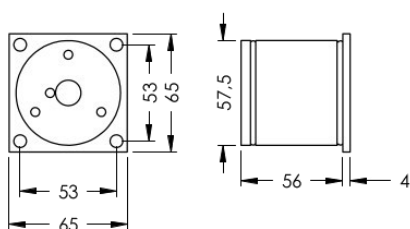
Nota:tutti i valori riportati sono tipici

DIAGRAMMA POLARE ASSE VERTICALE



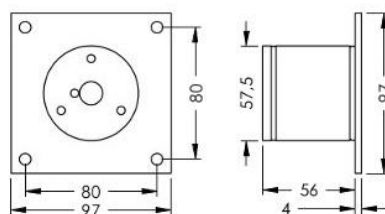
BASI / CASSAFORMA

4.GR60.91



Base in acciaio inox 304, 65x65mm

4.GR60.93



Base in acciaio inox 304, 97x97mm

CM62G



Co.E.M. srl si riserva il diritto di apporre tutte le modifiche migliorative al prodotto in termini di prestazioni e di fattura senza avere l'obbligo di darne alcuna comunicazione preventiva.

Release 2.0 . 2020